

PO PŘIPOMÍNKÁCH

			ČÍSLO SOUPRAVY:
REVIZE Č.	DATUM	ZMĚNA	

 SUDOP BRNO		SUDOP BRNO, spol. s r.o. Kounicova 26 611 36 Brno
---	--	--

OBJEDNAVATEL:	SŽDC, s.o., Dlážďená 1003/7, 110 00 Praha 1 Stavební správa východ (organizační jednotka)		tel. : +420 972 625 804 E-mail: sudop@sudop-brno.cz	
PROFESNÍ SKUPINA:	33 ŽIVOTNÍ PROSTŘEDÍ	VEDOUČÍ PROF. SKUPINY Mgr. Gabriela Růžicková	ŘEDITEL Ing. Jiří Molák	
ODPOVĚDNÝ PROJ. ZAKÁZKY Ing. Jiří Pelc	ODPOVĚDNÝ PROJ. PS, SO Ing. Jana Janská	NAVRHL, VYPRACOVAL Ing. Jana Janská	KONTROLOVAL Mgr. Gabriela Růžicková	
KRAJ: Vysočina	POVĚŘENÝ OÚ: Velké Meziříčí, Velká Bíteš		STUPEŇ: DÚR	
Rekonstrukce traťového úseku Vlkov u Tišnova (mimo)-Křižanov (mimo)			ZAK. ČÍSLO 17030-01-0917	ARCH. ČÍSLO 2017230016
			MĚŘÍTKO	POČET FORMÁTŮ
			DATUM: 09/2017	
Dendrologický průzkum			ČÁST DOKUM. B.1	PŘÍLOHA B.1.1.6

Rekonstrukce traťového úseku Vlkov u Tišnova - Křižanov (mimo)

B.1.1.6 Dendrologický průzkum

Stupeň projektové dokumentace: přípravná dokumentace (DÚR)

Objednatel:	Správa železniční dopravní cesty, s.o. se sídlem Dlážděná 1003/7, 110 00 Praha 1, zastoupená Stavební správou východ se sídlem v Olomouci
Projektant:	SUDOP Brno spol. s r.o. Kounicova 26, 611 36 Brno
Zpracovali:	Ing. Jana Janská

Brno, září 2016

OBSAH

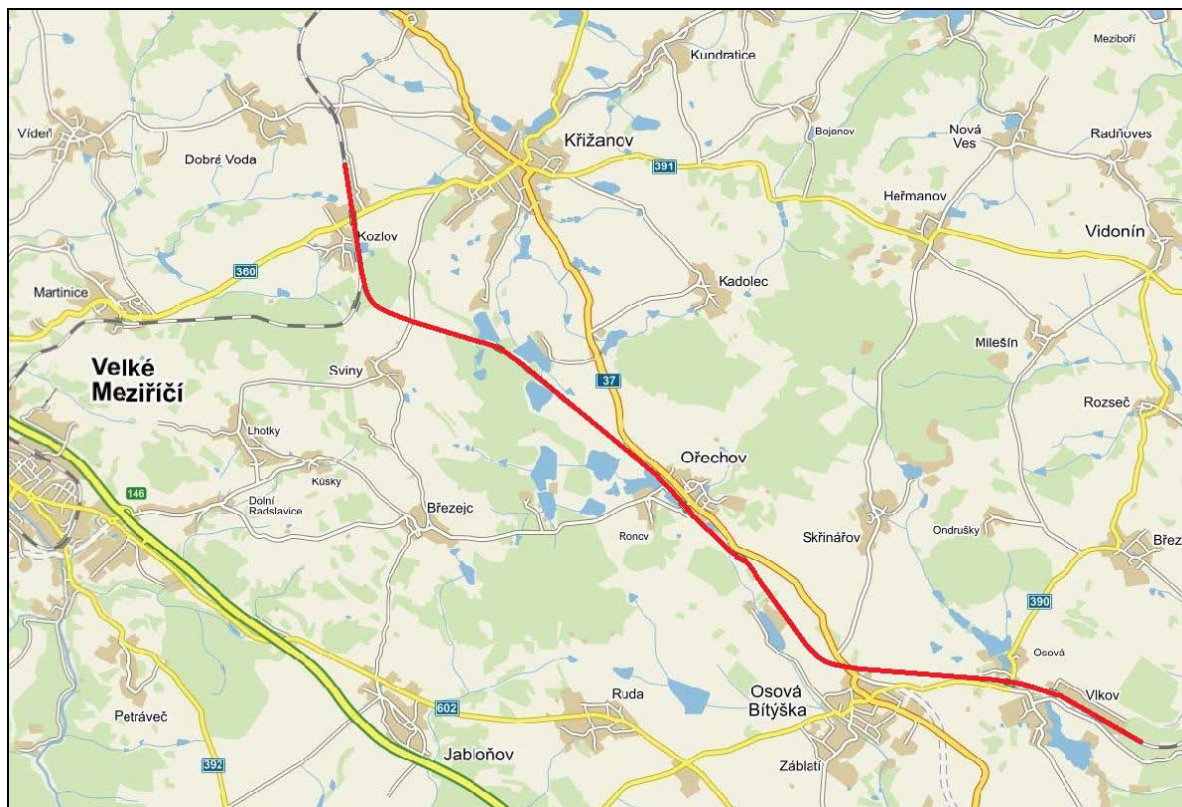
1. Textová část	2
1.1. Základní údaje	2
1.2. Přehledná situace	3
1.3. Stručný popis stavby	3
1.4. Popis území	4
1.5. Metodika	5
2. Tabulková část	6
PŘEHLED DŘEVIN DLE K.Ú.	6
3. Mapová příloha	7
SITUACE Č. 1 - 23 V MĚŘÍTKU 1 : 1 000	7

1. TEXTOVÁ ČÁST

1.1. ZÁKLADNÍ ÚDAJE

Název stavby:	Rekonstrukce traťového úseku Vlkov u Tišnova - Křižanov (mimo)
Charakter stavby:	Předmětem navrhované stavby je zkrácení jízdní doby železniční dopravy zvýšením traťové rychlosti bez nutnosti přeložek a směrových úprav na úseku trati Brno - Havlíčkův Brod.
Umístění stavby:	Kraj Vysočina
ORP:	Velké Meziříčí
Samosprávné obce:	Vlkov u Osové Bítýšky, Osová Bítýška, Ořechov, Křižanov, Sviny, Kozlov
Investor:	Správa železniční dopravní cesty, s.o. se sídlem Dlážďená 1003/7, 110 00 Praha 1, zastoupená Stavební správou východ se sídlem v Olomouci
Projektant:	SUDOP BRNO, spol. s r.o. Kounicova 26, 611 36 Brno
Realizace stavby:	Předpokládaná realizace stavby 2018 – 2019

1.2. PŘEHLEDNÁ SITUACE



1.3. STRUČNÝ POPIS STAVBY

Cílem stavby je rekonstrukce trati a zkrácení jízdní doby železniční dopravy zvýšením traťové rychlosti nad 120 km/h bez nutnosti výrazných přeložek a směrových úprav na úseku trati č. 250 Brno - Havlíčkův Brod. V rámci stavby bude provedena kompletní rekonstrukce žst. Vlkov u Tišnova a traťového úseku Vlkov u Tišnova – Křižanov, mimo žst. Křižanov. Začátek stavby je v km 48,234 před žst. Vlkov u Tišnova, konec stavby je v km 62,000 v žst. Křižanov. Stavba se nachází na území kraje Vysočina v ochranném pásmu dráhy. Délka stavby je cca 13,8 km.

V žst. Vlkov u Tišnova je navržena nová konfigurace kolejí s včetně rekonstrukce žel. svršku a spodku. Stávající nástupiště budou zrušena včetně podchodu a budou vybudována nová krajní nástupiště délky 140m s bezbariérovým přístupem zajištěného rampami. Nová nástupiště budou umístěna blíže obci Vlkov a Osová Bítýška na železničním náspu před mostem v km 50,001. Stávající výpravní budova bude demolována a nahrazena novou technologickou budovou (sdělovací, zabezpečovací a silnoproudá zařízení). Ve stanici a na trati bude dále instalováno nové zabezpečovací zařízení 3. Kategorie, nové rozvody sdělovacího zařízení a rozhlasu a informačního systému. Nově budou rekonstruované silnoproudé rozvody včetně osvětlení, ohřevu vyhybek a napájení technologií, trakční vedení bude modernizováno na vyšší traťovou rychlost. V rámci stavby bude nově realizováno neutrální pole trakčního vedení před ŽST. Vlkov u Tišnova. Rovněž bude zajištěna ochrana před nebezpečným dotykem živých a neživých částí trakčního vedení.

V zastávce Osová Bítýška budou zbudována nová nástupiště s mimoúrovňovým bezbariérovým přístupem, přístřešky pro cestující, osvětlení a informační systém. Na

základě hlukové studie protihlukové stěny nebudou navrženy. V zastávce Ořechov budou zbudována nová nástupiště s bezbariérovým přístupem, rekonstruován stávající podchod, přístřešky pro cestující, osvětlení a informační systém. V traťovém úseku budou rovněž rekonstruovány mostní objekty. V rámci stavby bude podél trati nově položena kabelová trasa pro sdělovací a zabezpečovací zařízení.

1.4. POPIS ÚZEMÍ

1.4.1. Charakteristika širšího území

Podle Biogeografického členění ČR (Culek 1996) zasahuje trať na území Velkomeziříčského bioregionu.

Velkomeziříčský bioregion 1.50 je součástí hercynské podprovincie. Rozkládá se na severozápadě jižní Moravy, jeho jižní část zasahuje až do Rakouska. Plocha na území České republiky je 2525 km². Do bioregionu řadíme část Českomoravské vrchoviny (moravskou stranu) a západní okraj Jevišovické pahorkatiny.

Na území převládá ochuzená hercynská biota 4. bukového stupně s přechody do 5. stupně. Vliv suchých a teplejších částí jihozápadní Moravy je patrný na východním okraji bioregionu. Jsou zde přítomní východní a jižní migranti a řada mezních prvků. Lesy jsou většinou kulturní smrčiny, bory jsou zastoupeny méně. Nepatrné jsou fragmenty bučin. Převažuje orná půda. Typické pro tuto oblast jsou drobné rybniční pánve.

Podle klimatické klasifikace našich zemí (E. QUITT, 1971) leží řešené území v mírně teplé oblasti MT 9. Spadá do mírně teplé a mírně vlhké oblasti s průměrnými ročními teplotami 6 - 7 °C a ročním úhrnem srážek 600 - 650 mm. Nejchladnějšími měsíci jsou prosinec až únor s průměrnou teplotou -3 °C. První sníh se objevuje koncem listopadu až začátkem prosince, sněhová pokrývka mocná 20 - 30 cm trvá obvykle od poloviny ledna do začátku března. Nejníže klesá teplota na -16 až -20 °C koncem ledna a v první únorové dekádě. Hlavní vegetační období s průměrnou denní teplotou 10 °C trvá od počátku května do konce září, tj. 5 měsíců. Během tohoto období spadne 330 mm srážek, tj. polovina ročního úhrnu. Nejvíce jasných slunečných dnů bývá v září a v zimních měsících. Nejvíce bouřek s nárazovým větrem a vydatným deštěm přichází koncem června a počátkem července. V době letních bouřek převažují větry vanoucí od Z až SZ, v jasných podzimních a zimních dnech fouká od V až JV.

1.4.2. Charakteristika lokality

Obecně lze říci, že posuzovaný traťový úsek doprovází otevřená krajina z části odlesněná, s pro tuto oblast typickou roztroušenou zástavbou. Jinde se jedná o produkční louky či zahrady obytné zástavby. Původní vegetace se zde téměř nevyskytuje, kromě několika zachovalých lokalit, většinou ve větší vzdálenosti od trati.

Dotčená zeleň se nachází podél železniční trati po obou stranách v zářezech i na náspech. Vyskytují se jak jednotlivé vzrostlé stromy a skupinky stromů, tak souvislé porosty náletových dřevin (stromů a keřů). Celý úsek trati je pravidelně čištěn a zeleň odstraňována v šířce cca 5 m od osy koleje po obou stranách.

Co se týče přítomných druhů rostlin, ve stromovém patru najdeme podél trati různé druhy vrb (*Salix* sp.) dva druhy javorů (*Acer pseudoplatanus*, *Acer platanoides*), jasan ztepilý (*Fraxinus excelsior*), trnovník akát (*Robinia pseudoacacia*), břízu bělokorou (*Betula pendula*),

oba druhy lip (*Tilia cordata* Mill., *Tilia platyphyllos*), borovici lesní (*Pinus sylvestris* L) a další.

V blízkosti vodních toků převažuje topol (*Populus* sp.), vrby (*Salix* sp.) s příměsí břízy (*Betula pendula*), olše (*Alnus glutinosa*), javoru (*Acer pseudoplatanus*, *Acer platanoides*). Plané ovocné stromy jsou zastoupeny především jabloněmi (*Malus* sp.) a slivoněmi (*Prunus* sp.). Z přítomných keřů převažuje bez černý (*Sambucus nigra*) a růže sp. (*Rosa* sp.) a různé druhy rodu *Prunus*, dále lze zmínit hloh obecný (*Crataegus oxyacantha*), brslen evropský (*Euonymus europaea*), lísku obecnou (*Corylus avellana*), nebo trnku obecnou (*Prunus spinosa*) a další.

1.5. METODIKA

Tato část PD byla zpracována jako Dendrologický průzkum. Jedná se o podrobný průzkum dřevin rostoucích mimo les, který slouží jako podklad pro udělení povolení ke kácení dřevin příslušným orgánem ochrany přírody a k případnému stanovení rozsahu náhradních výsadeb za kácené dřeviny.

Terénní průzkum byl realizován od července do září 2013. Byl proveden při pochůzce po trati a dalších lokalitách podle koordinační situace stavby a ve spolupráci s projektanty jednotlivých stavebních objektů. V rámci tohoto průzkumu byly evidovány jednotlivé stromy, skupiny stromů a keřové porosty. U ploch keřů a náletových porostů byla zaznamenána procentuální pokryvnost. Dřeviny byly určovány podle druhu, pouze u taxonomicky složitějších skupin byla jejich příslušnost určena jen na úrovni rodu (např. topol – *Populus* sp. a vrba *Salix* sp.).

Dendrologické charakteristiky byly zjišťovány v terénu následujícím způsobem:

- průměr kmene: měřen metrem ve výšce 1,3 m nad zemí, v případě nepřístupnosti terénu odhadem.
- výška a koruna: kvalifikovaný odhad
- poškození koruny a kmene: kvalifikovaný odhad
- plochy keřů, náletů: pásmo, odečet z mapy

Ocenění dřevin bylo provedeno podle metodiky AOPK programem Oceňování dřevin 1.0.14 (23.2.2006). Pro každý strom, resp. plochu je zpracován oceňovací protokol. Tyto protokoly vzhledem k velkému počtu oceňovaných dřevin nejsou doloženy v předkládaném průzkumu. Jsou k nahlédnutí u zpracovatelů. Oceněny byly dřeviny, které splňují parametry dle zákona 114/92 Sb. ve znění pozdějších předpisů (obvod kmene více jak 80 cm měřeno ve výšce 130 cm od země).

Výsledky dendrologických průzkumů jsou uvedeny ve 2.Tabulkové části - Přehled dřevin dle katastrálních území včetně jejich charakteristik (druhové složení, výška porostu, procento pokryvnosti a ocenění).

Shodně s číselnou řadou v tabulkách jsou jednotlivé lokality porostů dřevin zakresleny a očíslovány v mapových podkladech, které jsou součástí 3. Mapové přílohy. Plochy porostů jsou označeny počátečními písmeny názvu k.ú., číselnou řadou, vzrostlé stromy jsou označeny malým s za zkratkou názvu k.ú. a také číselnou řadou.

2. TABULKOVÁ ČÁST

PŘEHLED DŘEVIN DLE K.Ú.

Přehled dřevin dle příslušných k.ú.

KOZLOV U KŘÍŽANOVA

Číslo dřeviny	Taxon	Plocha porostu [m2]	Výška [m]	Pokryvnost [%]	Skutečná plocha zeleně cca [m2]	Ekolog. újma [Kč]
KO-1	Rosa sp. (růže sp.), Salix sp. (vrba sp.), Fraxinus excelsior (jasan ztepilý)	940	2	40	380	2 565
KO-2	Rosa sp. (růže sp.), Salix sp. (vrba sp.), Fraxinus excelsior (jasan ztepilý), Prunus sp. (slivoň sp.)	610	2	40	240	1620
KO-3	Salix sp. (vrba sp.), Betula pendula (bříza bělokorá), Populus tremula L. (topol osika), Prunus sp. (slivoň sp.)	6080	3	10	610	6176
KO-4	Salix sp. (vrba sp.), Betula pendula (bříza bělokorá), Populus tremula L. (topol osika), Picea abies (smrk ztepilý)	2140	2	20	430	2903
KO-4	Salix sp. (vrba sp.), Corylus avellana (líška obecná), Rosa sp. (růže sp.), Picea abies (smrk ztepilý)	970	3	30	290	2 936

Celková suma za ekologickou újmu pro k.ú. Kozlov je 16 200,-Kč, plocha porostu cca 670 m2

Přehled dřevin dle příslušných k.ú.

SVINY U KŘÍŽANOVA

Číslo dřeviny	Taxon	Plocha porostu [m2]	Výška [m]	Pokryvnost [%]	Skutečná plocha zeleně cca [m2]	Ekolog. újma [Kč]
SV-1	Salix sp. (vrba sp.), Rosa sp. (růže sp.), Corylus avellana (líška obecná), Betula pendula (bříza bělokorá), Prunus sp. (slivoň)	2360	6	60	1420	23 963
SV-s2	Picea abies (smrk ztepilý) 2 ks	průměr kmene 10, 15 cm	7	/	/	není třeba žádat o povolení kácení
SV-3	Salix sp. (vrba sp.), Corylus avellana (líška obecná), Betula pendula (bříza bělokorá), Prunus sp. (slivoň)	3780	6	60	2270	38306
SV-4	Salix sp. (vrba sp.), Corylus avellana (líška obecná), Rosa sp. (růže sp.), Picea abies (smrk ztepilý)	5120	3	40	2050	20756
SV-5	Rosa sp. (růže sp.), Prunus sp. (slivoň), Betula pendula (bříza bělokorá), Populus sp. (topol)	2590	1	20	520	1755
SV-s6	Betula pendula (bříza bělokorá), Salix sp. (vrba sp.) 20 ks	průměr kmene 20x10 cm	6	/	/	není třeba žádat o povolení kácení
SV-s7	Prunus sp. (slivoň) vícekmenný	průměr kmene 8x10 cm	5	/	/	není třeba žádat o povolení kácení
SV-s8	Betula pendula (bříza bělokorá)	průměr kmene 10 cm	4	/	/	není třeba žádat o povolení kácení
SV-s9	Picea abies (smrk ztepilý) 2 ks	průměr kmene 2x15 cm	7	/	/	není třeba žádat o povolení kácení
SV-s10	Salix sp. (vrba sp.)	průměr kmene 3x15 cm	8	/	/	není třeba žádat o povolení kácení
SV-s11	Salix sp. (vrba sp.)	průměr kmene 6x15 cm	8	/	/	není třeba žádat o povolení kácení
SV-s12	Pinus sylvestris (borovice lesní)	průměr kmene 10 cm	6	/	/	není třeba žádat o povolení kácení
SV-s13	Picea abies (smrk ztepilý)	průměr kmene 15 cm	8	/	/	není třeba žádat o povolení kácení
SV-s14	Picea abies (smrk ztepilý)	průměr kmene 15 cm	8	/	/	není třeba žádat o povolení kácení

Celková suma za ekologickou újmu pro k.ú. Sviny je 84 780 = cca 84 800,-Kč, plocha porostu cca 6 260 m2

Přehled dřevin dle příslušných k.ú.

KŘÍŽANOV

Číslo dřeviny	Taxon	Plocha porostu [m2]	Výška [m]	Pokryvnost [%]	Skutečná plocha zeleně cca [m2]	Ekolog. újma [Kč]
KŘ-s1	Betula pendula (bříza bělokorá) 2 ks	průměr kmene 2x10 cm	7	/	/	není třeba žádat o povolení kácení
KŘ-2	Salix sp. (vrba sp.), Corylus avellana (líška obecná), Rosa sp. (růže sp.), Picea abies (smrk ztepilý)	540	3	40	220	2228
KŘ-s3	Picea abies (smrk ztepilý), Betula pendula (bříza bělokorá) 8 ks	průměr kmene 8x5 cm	5	/	/	není třeba žádat o povolení kácení
KŘ-4	Salix sp. (vrba sp.), Corylus avellana (líška obecná), Rosa sp. (růže sp.), Picea abies (smrk ztepilý)	2230	1,5	20	450	2279
KŘ-s5	Salix sp. (vrba sp.), Populus tremula L. (topol osika), Alnus glutinosa (olše lepkavá) cca 40 ks	průměr kmene 40x10 cm	6	/	/	není třeba žádat o povolení kácení
KŘ-6	Salix sp. (vrba sp.), Betula pendula (bříza bělokorá), Populus tremula L. (topol osika), Picea abies (smrk ztepilý)	1270	4	60	760	10260
KŘ-s7	Salix sp. (vrba sp.), Populus tremula L. (topol osika), Prunus avium (třešeň) 10 ks	průměr kmene 1x15 cm	8	/	/	není třeba žádat o povolení kácení
KŘ-8	Salix sp. (vrba sp.), Betula pendula (bříza bělokorá), Populus tremula L. (topol osika), Picea abies (smrk ztepilý)	710	4	60	430	5805
KŘ-9	Salix sp. (vrba sp.), Betula pendula (bříza bělokorá), Populus tremula L. (topol osika), Picea abies (smrk ztepilý)	1440	4	60	860	11610
KŘ-10	Salix sp. (vrba sp.), Prunus sp. (slivoň), Betula pendula (bříza bělokorá)	400	3	80	320	3240
KŘ-s11	Prunus avium (třešeň)	průměr kmene 10, 15 cm	6	/	/	není třeba žádat o povolení kácení
KŘ-12	Prunus spinosa (trnka obecná)	40	2,5	50	20	450
KŘ-13	Sambucus nigra (bez černý), Salix sp. (vrba sp.), Picea abies (smrk ztepilý)	970	2,5	10	100	844
KŘ-14	Salix sp. (vrba sp.), Prunus avium (třešeň)	340	4	70	240	3 240

Celková suma za ekologickou újmu pro k.ú. Křižanov je 39 956 = cca 40 000,-Kč, plocha porostu 3 400 m2

Přehled dřevin dle příslušných k.ú.

OŘECHOV 1

Číslo dřeviny	Taxon	Plocha porostu [m2]	Výška [m]	Pokryvnost [%]	Skutečná plocha zeleně cca [m2]	Ekolog. újma [KČ]
OŘ-s1	Salix sp. (vrba sp.), Alnus glutinosa (olše lepkavá), Prunus avium (třešeň) cca 70 ks	průměr kmene 10-15 cm	7	/	/	není třeba žádat o povolení kácení
OŘ-2	Prunus sp. (slivoň)	60	4	90	50	4500
OŘ-3	Sambucus nigra (bez černý), Salix sp. (vrba sp.)	780	2	5	40	270
OŘ-s4	Prunus avium (třešeň), Alnus glutinosa (olše lepkavá), Salix sp. (vrba sp.) cca 30 ks	průměr kmene 10-15 cm	6	/	/	není třeba žádat o povolení kácení
OŘ-5	Salix sp. (vrba sp.), Prunus sp. (slivoň)	190	3	20	40	405
OŘ-s6	Prunus avium (třešeň), Populus tremula L. (topol osika) 25 ks	průměr kmene 25x10 cm	6	/	/	není třeba žádat o povolení kácení
OŘ-7	Salix sp. (vrba sp.), Prunus avium (třešeň), Populus tremula L. (topol osika)	470	5	60	280	4725
OŘ-s8	Alnus glutinosa (olše lepkavá) vícekmenný	průměr kmene 8x5 cm	4	/	/	není třeba žádat o povolení kácení
OŘ-9	Salix sp. (vrba sp.), Betula pendula (bříza bělokorá)	1540	1,5	2	30	153
OŘ-s10	Prunus avium (třešeň)	průměr kmene 40 cm	8	/	/	11540
OŘ-s11	Prunus avium (třešeň), Betula pendula (bříza bělokorá), Salix sp. (vrba sp.) 7 ks	průměr kmene 7x10 cm	5	/	/	není třeba žádat o povolení kácení
OŘ-s12	Betula pendula (bříza bělokorá)	průměr kmene 10 cm	6	/	/	není třeba žádat o povolení kácení
OŘ-13	Salix sp. (vrba sp.), Betula pendula (bříza bělokorá)	2020	1,5	30	600	3038
OŘ-14	Salix sp. (vrba sp.)	20	3	50	10	101
OŘ-15	Salix sp. (vrba sp.), Rosa sp. (růže sp.), Prunus spinosa (trnka obecná), Betula pendula (bříza bělokorá), Pinus sylvestris (borovice lesní)	1250	4	5	60	810
OŘ-16	Salix sp. (vrba sp.)	20	1	50	10	34

Přehled dřevin dle příslušných k.ú.

OŘECHOV 2

Číslo dřeviny	Taxon	Plocha porostu [m2]	Výška [m]	Pokryvnost [%]	Skutečná plocha zeleně cca [m2]	Ekolog. újma [KČ]
OŘ-17	Rosa sp. (růže sp.)	20	1	50	10	34
OŘ-s18	Malus sp. (jabloň) vícekmenná	průměr kmene 5x10 cm	3	/	/	není třeba žádat o povolení kácení
OŘ-19	Rosa sp. (růže sp.), Prunus sp. (slivoň), Prunus spinosa (trnka obecná),	1350	3	30	400	1350
OŘ-20	Salix sp. (vrba sp.), Rosa sp. (růže sp.), Betula pendula (bříza bělokorá), Acer platanoides L. (javor mléč), Fraxinus excelsior (jasan ztepilý)	1490	4	40	600	8100
OŘ-21	Rosa sp. (růže sp.), Prunus spinosa (trnka obecná),	240	1	50	120	405
OŘ-22	Rosa sp. (růže sp.), Fraxinus excelsior (jasan ztepilý), Sambucus nigra (bez černý), Salix sp. (vrba sp.)	1520	2	60	910	6143
OŘ-23	Salix sp. (vrba sp.), Rosa sp. (růže sp.), Betula pendula (bříza bělokorá), Acer platanoides L. (javor mléč), Fraxinus excelsior (jasan ztepilý)	1280	4	70	900	12150
OŘ-24	Salix sp. (vrba sp.), Fraxinus excelsior (jasan ztepilý), Prunus sp. (slivoň)	530	6	70	370	6244
OŘ-25	Salix sp. (vrba sp.), Fraxinus excelsior (jasan ztepilý)	230	3	40	90	911
OŘ-26	Rosa sp. (růže sp.)	200	1	50	100	338
OŘ-27	Salix sp. (vrba sp.)	10	6	50	5	86
OŘ-28	Salix sp. (vrba sp.)	10	5	50	5	86
OŘ-29	Salix sp. (vrba sp.), Rosa sp. (růže sp.), Sambucus nigra (bez černý), Prunus sp. (slivoň)	470	4	70	330	4455
OŘ-30	Sambucus nigra (bez černý), Prunus sp. (slivoň), Syringa L. (šeařík)	70	3	30	20	203
OŘ-31	Rosa sp. (růže sp.), Fraxinus excelsior (jasan ztepilý)	40	2	50	20	135
OŘ-32	Rosa sp. (růže sp.), Cornus alba (svída bílá), Prunus sp. (slivoň), Crataegus oxyacantha (hloh obecný)	530	2	60	320	2 160

Přehled dřevin dle příslušných k.ú.

OŘECHOV 3

Číslo dřeviny	Taxon	Plocha porostu [m2]	Výška [m]	Pokryvnost [%]	Skutečná plocha zeleně cca [m2]	Ekolog. újma [Kč]
OŘ-33	Sambucus nigra (bez černý), Prunus sp. (slivoň), Fraxinus excelsior (jasan ztepilý)	530	3	40	210	2 126
OŘ-34	Salix sp. (vrba sp.), Populus tremula L. (topol osika), Rosa sp. (růže sp.), Fraxinus excelsior (jasan ztepilý)	820	2	50	410	2768
OŘ-35	Salix sp. (vrba sp.), Rosa sp. (růže sp.), Sambucus nigra (bez černý), Prunus sp. (slivoň), Corylus avellana (líška obecná)	1090	5	60	660	11 138
OŘ-36	Rosa sp. (růže sp.), Sambucus nigra (bez černý), Prunus sp. (slivoň)	380	3	30	110	1114
OŘ-s37	Prunus avium (třešeň), Fraxinus excelsior (jasan ztepilý), Betula pendula (bříza bělokorá) cca 30 ks	průměr kmene 30x10 cm	8	/	/	není třeba žádat o povolení kácení
OŘ-38	Salix sp. (vrba sp.), Rosa sp. (růže sp.), Sambucus nigra (bez černý), Prunus sp. (slivoň)	760	4,5	60	460	4 658
OŘ-39	Rosa sp. (růže sp.), Sambucus nigra (bez černý), Prunus sp. (slivoň)	780	3	70	550	5 569

Celková suma za ekologickou újmu pro k.ú. Ořechov je 95 749 = cca 95 800,-Kč, plocha porostu 7 720 m2

Přehled dřevin dle příslušných k.ú.

OSOVÁ BÍTÝŠKA 1

Číslo dřeviny	Taxon	Plocha porostu [m ²]	Výška [m]	Pokryvnost [%]	Skutečná plocha zeleně cca [m ²]	Ekolog. újma [KČ]
OB-1	Rosa sp. (růže sp.), Salix sp. (vrba sp.)	920	1	30	280	945
OB-2	Salix sp. (vrba sp.), Rosa sp. (růže sp.), Betula pendula (bříza bělokorá), Sorbus aucuparia (jeřáb ptačí)	300	4	40	120	1620
OB-3	Rosa sp. (růže sp.), Prunus sp. (slivoň)	840	1,5	10	80	405
OB-4	Rosa sp. (růže sp.), Prunus sp. (slivoň)	820	1,5	10	80	405
OB-5	Rosa sp. (růže sp.), Prunus avium (třešeň), Crataegus oxyacantha (hloh obecný)	300	1,5	20	60	304
OB-6	Prunus sp. (slivoň), Prunus avium (třešeň)	20	5	50	10	1125
OB-7	Rosa sp. (růže sp.), Crataegus oxyacantha (hloh obecný), Betula pendula (bříza bělokorá)	280	2	80	220	1485
OB-s8	Prunus avium (třešeň)	průměr kmene 15 cm	7	/	/	není třeba žádat o povolení kácení
OB-s9	Populus tremula L. (topol osika) 15 ks	průměr kmene 8x10 cm	8	/	/	není třeba žádat o povolení kácení
OB-s10	Prunus avium (třešeň)	průměr kmene 2x15 cm	8	/	/	není třeba žádat o povolení kácení
OB-s11	Betula pendula (bříza bělokorá) cca 50 ks	průměr kmene 8x10 cm	6	/	/	není třeba žádat o povolení kácení
OB-12	Rosa sp. (růže sp.), Sambucus nigra (bez černý), Prunus avium (třešeň)	1500	3	60	900	9113
OB-s13	Prunus avium (třešeň)	průměr kmene 3x10 cm	6	/	/	není třeba žádat o povolení kácení
OB-s14	Prunus avium (třešeň) 17 ks	průměr kmene 5x20, 12x10 cm	6	/	/	není třeba žádat o povolení kácení
OB-15	Rosa sp. (růže sp.), Sambucus nigra (bez černý), Prunus avium (třešeň), Populus tremula L. (topol osika)	1380	3	60	830	8404
OB-s16	Prunus avium (třešeň)	průměr kmene 2x10 cm	5	/	/	není třeba žádat o povolení kácení

Přehled dřevin dle příslušných k.ú.

OSOVÁ BÍTÝŠKA 2

Číslo dřeviny	Taxon	Plocha porostu [m2]	Výška [m]	Pokryvnost [%]	Skutečná plocha zeleně cca [m2]	Ekolog. újma [KČ]
OB-s17	Salix sp. (vrba sp.)	průměr kmene 4x10 cm	5	/	/	není třeba žádat o povolení kácení
OB-s18	Prunus avium (třešeň)	průměr kmene 10 cm	7	/	/	není třeba žádat o povolení kácení
OB-s19	Prunus avium (třešeň)	průměr kmene 2x15 cm	8	/	/	není třeba žádat o povolení kácení
OB-20	Salix sp. (vrba sp.), Rosa sp. (růže sp.), Prunus avium (třešeň)	260	2	30	380	2565
OB-s21	Populus tremula L. (topol osika), Betula pendula (bříza bělokorá), Salix sp. (vrba sp.) 35 ks	průměr kmene 35x10 cm	7	/	/	není třeba žádat o povolení kácení
OB-22	Rosa sp. (růže sp.), Prunus avium (třešeň)	550	4	30	170	2295
OB-s23	Populus tremula L. (topol osika), Prunus avium (třešeň), Betula pendula (bříza bělokorá), Salix sp. (vrba sp.) cca 50 ks	průměr kmene 50x10 cm	7	/	/	není třeba žádat o povolení kácení
OB-s24	Betula pendula (bříza bělokorá) 5 ks	průměr kmene 5x10 cm	5	/	/	není třeba žádat o povolení kácení
OB-s25	Populus tremula L. (topol osika) 5 ks	průměr kmene 5x10 cm	6	/	/	není třeba žádat o povolení kácení
OB-26	Salix sp. (vrba sp.), Rosa sp. (růže sp.), Populus tremula L. (topol osika), Betula pendula (bříza bělokorá)	2990	2	60	1790	12083
OB-27	Rosa sp. (růže sp.), Prunus sp. (slivoň), Betula pendula (bříza bělokorá), Acer platanooides L. (javor mléč), Prunus spinosa (trnka obecná)	3180	3	50	1590	16099
OB-s28	Prunus avium (třešeň)	průměr kmene 10 cm	5	/	/	není třeba žádat o povolení kácení
OB-29	Rosa sp. (růže sp.), Sambucus nigra (bez černý)	210	1	20	40	135
OB-30	Prunus spinosa (trnka obecná), Rosa sp. (růže sp.), Sambucus nigra (bez černý)	260	2	70	180	3240
OB-31	Rosa sp. (růže sp.), Sambucus nigra (bez černý)	1000	1	10	100	338
OB-s32	Populus tremula L. (topol osika) 40 ks	průměr kmene 40x10 cm	5	/	/	není třeba žádat o povolení kácení

Přehled dřevin dle příslušných k.ú.

OSOVÁ BÍTÝŠKA 3

Číslo dřeviny	Taxon	Plocha porostu [m ²]	Výška [m]	Pokryvnost [%]	Skutečná plocha zeleně cca [m ²]	Ekolog. újma [KČ]
OB-33	Salix sp. (vrba sp.), Populus tremula L. (topol osika), Betula pendula (bříza bělokorá)	1180	3	60	710	7 189
OB-34	Rosa sp. (růže sp.)	20	1	50	10	34
OB-35	Rosa sp. (růže sp.)	20	1	50	10	34
OB-36	Salix sp. (vrba sp.)	20	2	50	10	68
OB-37	Rosa sp. (růže sp.)	280	1	70	200	675
OB-s38	Betula pendula (bříza bělokorá)	průměr kmene 10 cm	5	/	/	není třeba žádat o povolení kácení
OB-39	Rosa sp. (růže sp.)	20	2	50	10	68
OB-40	Rosa sp. (růže sp.), Salix sp. (vrba sp.), Betula pendula (bříza bělokorá), Pinus sylvestris (borovice lesní)	250	3	70	180	1823
OB-41	Rosa sp. (růže sp.), Salix sp. (vrba sp.), Betula pendula (bříza bělokorá), Sambucus nigra (bez černý)	910	2	40	360	2430
OB-42	Rosa sp. (růže sp.)	20	2	50	10	68
OB-43	Rosa sp. (růže sp.), Salix sp. (vrba sp.), Populus tremula L. (topol osika)	530	4	30	160	2160
OB-44	Salix sp. (vrba sp.), Betula pendula (bříza bělokorá), Rosa sp. (růže sp.), Populus tremula L. (topol osika)	920	3	60	550	5569
OB-45	Salix sp. (vrba sp.), Rosa sp. (růže sp.)	130	2,5	80	100	844
OB-s46	Populus sp. (topol), Salix sp. (vrba sp.), Betula pendula (bříza bělokorá), Populus tremula L. (topol osika) cca 20 ks, stromy o průměru nad 25 cm chránit	průměr kmene 15-20 cm, nad 25 ochrana	8-10	/	/	není třeba žádat o povolení kácení
OB-s47	Prunus avium (třešeň)	průměr kmene 15 cm	6	/	/	není třeba žádat o povolení kácení
OB-48	Salix sp. (vrba sp.), Betula pendula (bříza bělokorá), Rosa sp. (růže sp.), Populus tremula L. (topol osika)	2000	4	70	1400	18 900

Přehled dřevin dle příslušných k.ú.

OSOVÁ BÍTÝŠKA 4

Číslo dřeviny	Taxon	Plocha porostu [m2]	Výška [m]	Pokryvnost [%]	Skutečná plocha zeleně cca [m2]	Ekolog. újma [Kč]
OB-49	Rosa sp. (růže sp.), Prunus avium (třešeň), Populus tremula L. (topol osika), Betula pendula (bříza bělokora)	300	3	20	60	608
OB-50	Sambucus nigra (bez černý), Prunus avium (třešeň), Populus tremula L. (topol osika), Betula pendula (bříza bělokora), Prunus avium (třešeň)	3410	3	60	2050	20756
OB-51	Rosa sp. (růže sp.), Prunus avium (třešeň), Populus tremula L. (topol osika), Betula pendula (bříza bělokora)	6600	3	10	660	6683
OB-52	Rosa sp. (růže sp.), Prunus avium (třešeň), Betula pendula (bříza bělokora), Pinus sylvestris (borovice lesní), Prunus sp. (slivoň)	3000	2	10	300	2 025

Suma za ekologickou újmu pro k.ú. O. Býtíška je 130 495 = cca 130 500,-Kč, plocha porostu cca 13 440 m2

Přehled dřevin dle příslušných k.ú.

OSOVÁ 1

Číslo dřeviny	Taxon	Plocha porostu [m2]	Výška [m]	Pokryvnost [%]	Skutečná plocha zeleně cca [m2]	Ekolog. újma [KČ]
OS-1	Rosa sp. (růže sp.), Prunus avium (třešeň), Betula pendula (bříza bělokorá), Pinus sylvestris (borovice lesní), Prunus sp. (slivoň)	2370	2	10	240	1 620
OS-2	Rosa sp. (růže sp.), Salix sp. (vrba sp.), Fraxinus excelsior (jasan ztepilý), Acer platanoides L. (javor mléč)	1980	2	30	590	3983
OS-3	Salix sp. (vrba sp.), Prunus sp. (slivoň), Betula pendula (bříza bělokorá), Acer platanoides L. (javor mléč), Populus tremula L. (topol osika)	5780	3	60	3110	31489
OS-4	Salix sp. (vrba sp.), Populus tremula L. (topol osika), Prunus avium (třešeň), Sambucus nigra (bez černý)	650	3	40	260	2633
OS-5	Rosa sp. (růže sp.), Salix sp. (vrba sp.), Prunus avium (třešeň), Populus tremula L. (topol osika)	1310	3	40	520	5265
OS-6	Salix sp. (vrba sp.), Betula pendula (bříza bělokorá), Acer platanoides L. (javor mléč), Populus tremula L. (topol osika)	1400	3	60	840	8505
OS-s7	Acer platanoides L. (javor mléč), Salix sp. (vrba sp.), Prunus avium (třešeň) 10 ks	průměr kmene 10x10 cm	7	/	/	není třeba žádat o povolení kácení
OS-8	Sambucus nigra (bez černý), Prunus sp. (slivoň), Acer platanoides L. (javor mléč), Prunus avium (třešeň)	1260	3	20	250	2531
OS-s9	Acer platanoides L. (javor mléč)	průměr kmene 13x10 cm	7	/	/	není třeba žádat o povolení kácení
OS-s10	Acer platanoides L. (javor mléč), Fraxinus excelsior (jasan ztepilý) 20 ks	průměr kmene 20x10 cm	6	/	/	není třeba žádat o povolení kácení
OS-s11	Acer platanoides L. (javor mléč)	průměr kmene 30 cm	8	/	/	10836
OS-12	Rosa sp. (růže sp.), Salix sp. (vrba sp.), Prunus avium (třešeň), Populus tremula L. (topol osika), Prunus sp. (slivoň),	770	3	40	310	3139
OS-13	Sambucus nigra (bez černý), Corylus avellana (líška obecná), Prunus sp. (slivoň), Prunus avium (třešeň)	1250	4	60	750	10125
OS-s14	Prunus avium (třešeň), Acer platanoides L. (javor mléč), Fraxinus excelsior (jasan ztepilý) 30 ks	průměr kmene 29x10, 1x20 cm	6, 1ks 8	/	/	není třeba žádat o povolení kácení
OS-15	Rosa sp. (růže sp.)	770	1	10	80	270
OS-16	Rosa sp. (růže sp.), Acer platanoides L. (javor mléč), Fraxinus excelsior (jasan ztepilý)	390	2	20	80	540

Přehled dřevin dle příslušných k.ú.

OSO VÁ 2

Číslo dřeviny	Taxon	Plocha porostu [m2]	Výška [m]	Pokryvnost [%]	Skutečná plocha zeleně cca [m2]	Ekolog. újma [KČ]
OS-s17	Prunus avium (třešeň), Acer platanoides L. (javor mléč), Malus sp. (jabloň), Prunus sp. (slivoň), cca 40 ks	průměr kmene 40x10 cm	6	/	/	není třeba žádat o povolení kácení
OS-18	Rosa sp. (růže sp.), Prunus sp. (slivoň), Fraxinus excelsior (jasan ztepilý), Prunus avium (třešeň)	1930	3	40	770	7796
OS-19	Rosa sp. (růže sp.), Acer platanoides L. (javor mléč), Fraxinus excelsior (jasan ztepilý), Prunus avium (třešeň)	440	4	60	260	3510
OS-s20	Acer pseudoplatanus (javor klen)	průměr kmene 2x30 cm	10	/	/	12580
OS-s21	Prunus avium (třešeň), Fraxinus excelsior (jasan ztepilý), Betula pendula (bříza bělokorá) 14 ks	průměr kmene 14x10 cm	7	/	/	není třeba žádat o povolení kácení
OS-22	Rosa sp. (růže sp.), Acer platanoides L. (javor mléč), Fraxinus excelsior (jasan ztepilý), Prunus avium (třešeň)	2040	4	60	1220	16470
OS-s23	Acer platanoides L. (javor mléč)	průměr kmene 10 cm	6	/	/	není třeba žádat o povolení kácení
OS-s24	Fraxinus excelsior (jasan ztepilý) 2 ks	průměr kmene 2x10 cm	6	/	/	není třeba žádat o povolení kácení
OS-s25	Prunus avium (třešeň) 2 ks	průměr kmene 2x10 cm	6	/	/	není třeba žádat o povolení kácení
OS-26	Rosa sp. (růže sp.), Prunus avium (třešeň), Acer platanoides L. (javor mléč), Fraxinus excelsior (jasan ztepilý)	910	3	30	270	2734
OS-s27	Betula pendula (bříza bělokorá) dvojkmen	průměr kmene 2x30 cm	12	/	/	1573
OS-s28	Betula pendula (bříza bělokorá)	průměr kmene 20 cm	10	/	/	není třeba žádat o povolení kácení
OS-29	Sambucus nigra (bez černý), Salix sp. (vrba sp.), Prunus avium (třešeň)	1030	5	80	820	13838
OS-30	Rosa sp. (růže sp.), Prunus avium (třešeň), Acer platanoides L. (javor mléč), Fraxinus excelsior (jasan ztepilý)	2380	3	50	1190	12049
OS-s31	Prunus avium (třešeň)	průměr kmene 20 cm	7	/	/	není třeba žádat o povolení kácení
OS-s32	Salix sp. (vrba sp.) vícekmenný	průměr kmene 7x10 cm	8	/	/	není třeba žádat o povolení kácení

Přehled dřevin dle příslušných k.ú.

OSOVÁ 3

Číslo dřeviny	Taxon	Plocha porostu [m2]	Výška [m]	Pokryvnost [%]	Skutečná plocha zeleně cca [m2]	Ekolog. újma [Kč]
OS-s33	Prunus domestica (švestka domácí)	průměr kmene 20 cm	7	/	/	není třeba žádat o povolení kácení
OS-s34	Prunus domestica (švestka domácí)	průměr kmene 20 cm	7	/	/	není třeba žádat o povolení kácení
OS-35	Sambucus nigra (bez černý), Rosa sp. (růže sp.), Prunus avium (třešeň), Fraxinus excelsior (jasan ztepilý), Betula pendula (bříza bělokorá)	1670	4	40	670	9 045
OS-s36	Prunus avium (třešeň)	průměr kmene 45 cm	12	/	/	11905
OS-37	Sambucus nigra (bez černý), Rosa sp. (růže sp.), Prunus avium (třešeň), Fraxinus excelsior (jasan ztepilý), Betula pendula (bříza bělokorá)	930	4	40	370	4995
OS-s38	Prunus avium (třešeň)	průměr kmene 35 cm	12	/	/	7 736
OS-s39	Acer platanoides L. (javor mléč)	průměr kmene 25 cm	12	/	/	6 908

Celková suma za ekologickou újmu pro k.ú. Osová je 192 075 = cca 192 100,-Kč, plocha porostu 12 600 m2

Přehled dřevin dle příslušných k.ú.

VLKOV U OSOVÉ BÍTÝŠKY






Číslo dřeviny	Taxon	Plocha porostu [m2]	Výška [m]	Pokryvnost [%]	Skutečná plocha zeleně cca [m2]	Ekolog. újma [Kč]
VL-1	Rosa sp. (růže sp.), Prunus avium (třešeň), Malus sp. (jabloň)	200	3	60	120	1 215
VL-s2	Prunus avium (třešeň)	průměr kmene 10 cm	3	/	/	není třeba žádat o povolení kácení
VL-s3	Fraxinus excelsior (jasan ztepilý)	průměr kmene 15 cm	6	/	/	není třeba žádat o povolení kácení
VL-s4	Fraxinus excelsior (jasan ztepilý), Betula pendula (bříza bělokorá), Prunus avium (třešeň) 10 ks	průměr kmene 10-15 cm	7	/	/	není třeba žádat o povolení kácení
VL-s5	Prunus avium (třešeň)	průměr kmene 10 cm	3	/	/	není třeba žádat o povolení kácení
VL-s6	Prunus avium (třešeň)	průměr kmene 10 cm	3	/	/	není třeba žádat o povolení kácení
VL-7	Rosa sp. (růže sp.)	10	2	50	5	34
VL-8	Salix sp. (vrba sp.)	20	5	50	10	169
VL-s9	Prunus avium (třešeň) vícekmenný	průměr kmene 6x10 cm	7	/	/	není třeba žádat o povolení kácení
VL-s10	Prunus avium (třešeň)	průměr kmene 10 cm	3	/	/	není třeba žádat o povolení kácení
VL-11	Rosa sp. (růže sp.)	10	2	50	5	34
VL-s12	Populus tremula L. (topol osika) 14 ks	průměr kmene 14x10 cm	6	/	/	není třeba žádat o povolení kácení
VL-s13	Populus sp. (topol) čtyřkmenný	průměr kmene 2x20, 2x10 cm	8	/	/	není třeba žádat o povolení kácení
VL-14	Salix sp. (vrba sp.)	20	5	50	10	169
VL-15	Salix sp. (vrba sp.), Populus tremula L. (topol osika)	70	4	30	10	135
VL-s16	Picea abies (smrk ztepilý) 7 ks	průměr kmene 4x10, 3x15 cm	5-6	/	/	není třeba žádat o povolení kácení

Celková suma za ekologickou újmu pro k.ú. Vlky je 1 756 = cca 2 000,-Kč, plocha porostu 160 m²

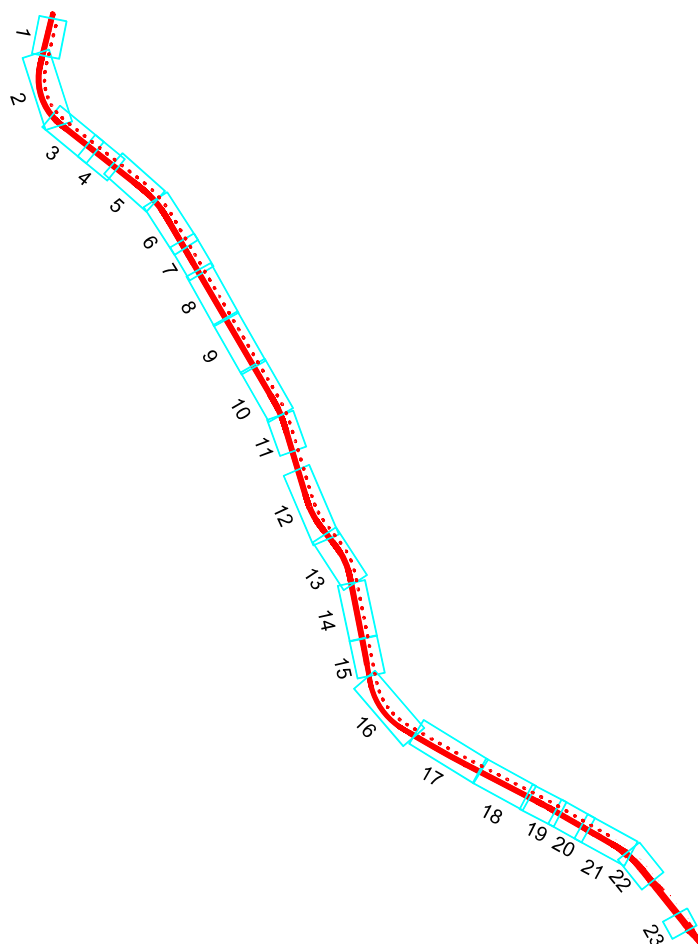
3. MAPOVÁ PŘÍLOHA

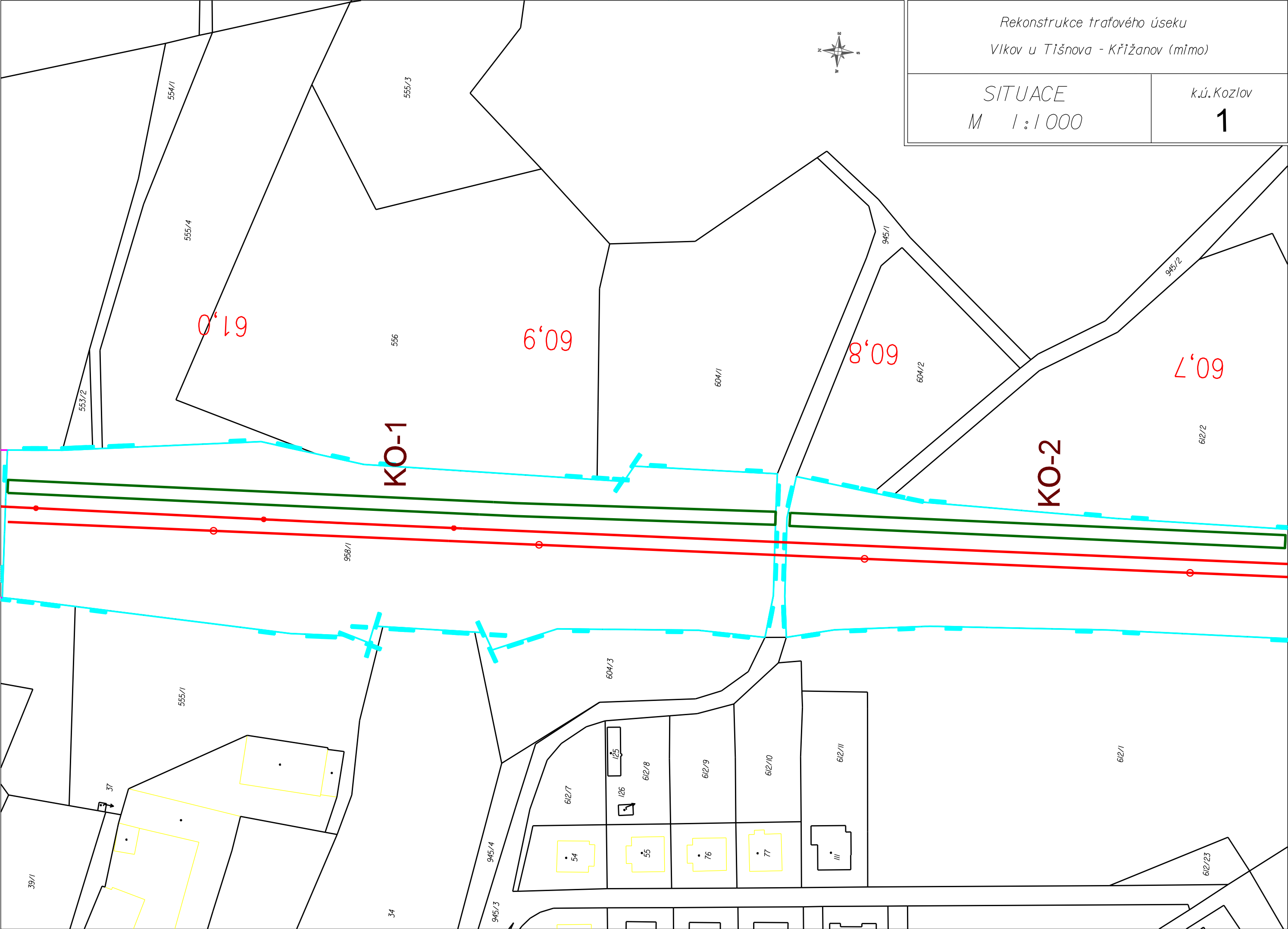
SITUACE Č. 1 - 23 V MĚŘÍTKU 1 : 1 000

LEGENDA

-  UPRAVOVANÁ TRATĚ, ŽKM
-  POZEMEK DRÁHY
-  HRANICE KÚ
-  K0-S2 STROMY
-  VL-3 KEŘE A NÁLETOVÉ POROSTY

KLAD LISTŮ





Rekonstrukce traťového úseku
Vlkov u Tišnova - Křižanov (mimo)

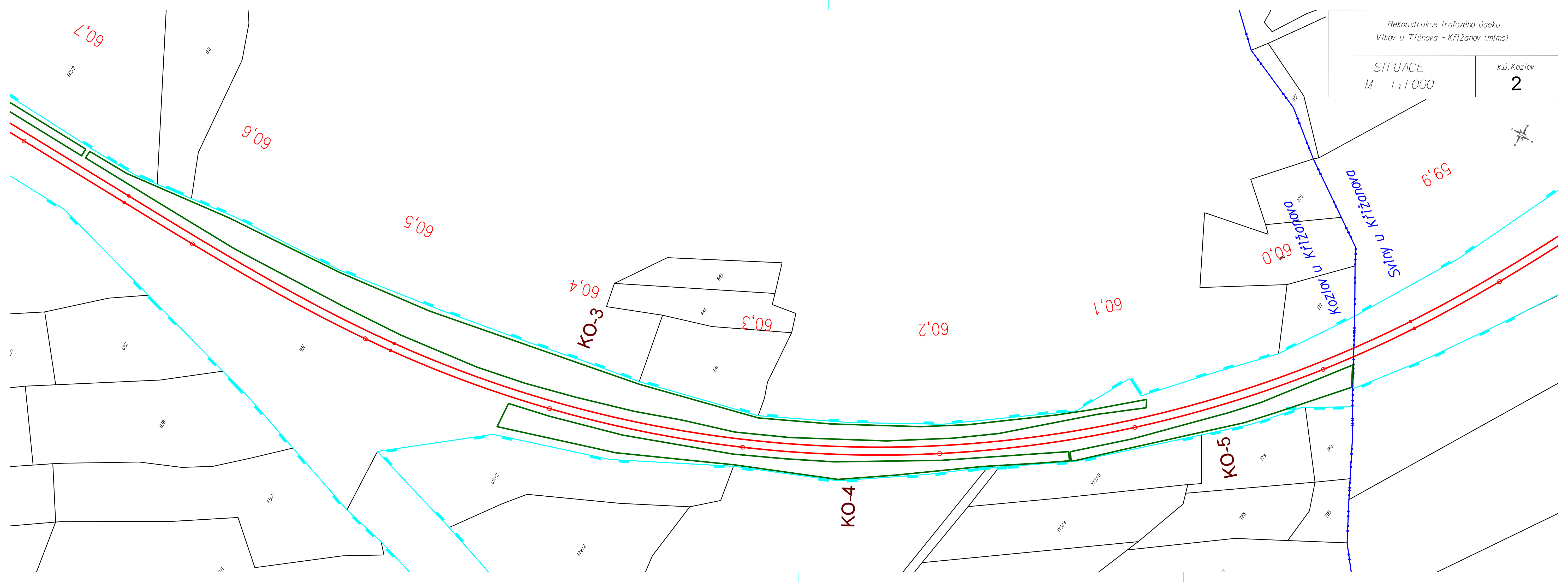
SITUACE
M 1 : 1 0 0 0

k.Ú. Kozlov
1

Rekonstrukce traťového úseku
Vikov u Tíšnova - Křižanov (mimo)

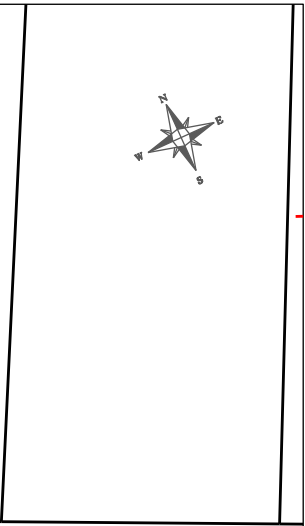
SITUACE
M 1 : 1 000

k.ú.Kozlov
2



<p><i>Rekonstrukce traťového úseku</i> <i>Vlkov u Tišnova - Křižanov (mimo)</i></p>	
<p><i>SITUACE</i> <i>M 1 : 1 000</i></p>	<p><i>k.ú. Svíný</i> 3</p>

SITUACE
M 1:1 000



The plot shows two curves, a green one and a cyan one, both starting at the origin and increasing. The green curve is slightly above the cyan curve. A black dot is located on the green curve, and a black square marker is located on the cyan curve. The label 'SV-4' is written vertically on the right side of the plot.

SV-s2

SV-3

1133

SV-s2

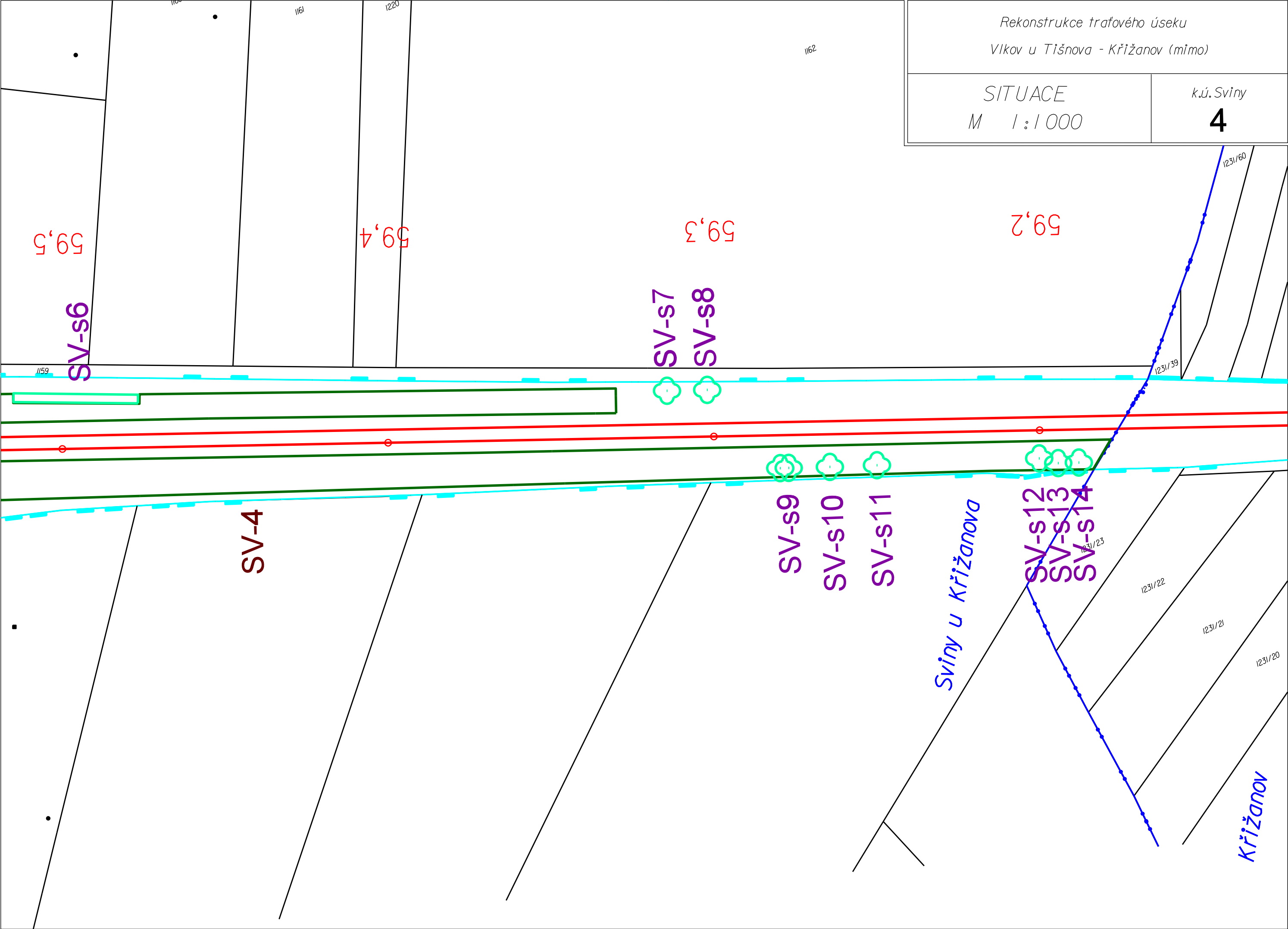
SV-3

1133

A map of the Křižanova area. A blue line with points runs diagonally from the bottom left towards the top right. To the left of this line, the text 'Kozlov u Křižanova' is written in blue, and '0'09' is written in red. To the right of the blue line, the text 'Sviny u Křižanova' is written in blue. Several other lines are present: red lines, green lines, and cyan lines. Labels 'T15', 'T16', and 'T17' are placed near the top of the map, and 'T18' is near the bottom left. The map shows a network of roads or paths.

A map of the Křižanova area. A blue line with points runs diagonally from the bottom left towards the top right. To the left of this line, the text 'Kozlov u Křižanova' is written in blue, and '0'09' is written in red. To the right of the blue line, the text 'Sviny u Křižanova' is written in blue. Several other lines are present: red lines, green lines, and cyan lines. Labels 'T15', 'T16', and 'T17' are placed near the top of the map, and 'T18' is near the bottom left.

A map of the Křižanova area. A blue line with points runs diagonally from the bottom left towards the top right. To the left of this line, the text 'Kozlov u Křižanova' is written in blue, and '0'09' is written in red. To the right of the blue line, the text 'Sviny u Křižanova' is written in blue. Several other lines are present: red lines, green lines, and cyan lines. Labels 'T15', 'T16', and 'T17' are placed near the top of the map, and 'T18' is near the bottom left. The map shows a network of roads or paths.



<p>Rekonstrukce traťového úseku</p> <p>Vlkov u Tišnova - Křižanov (mimo)</p>	
<p>SITUACE</p> <p>M 1 : 1 000</p>	<p>k.ú. Křižanov</p> <p>5</p>

k.ú. Křižanov

5

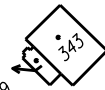
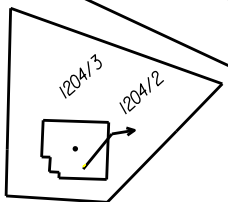
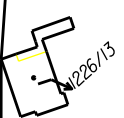


9'

KŘ-S-Δ

4231/30 KR-4

Žanov



2376

1203/1

1201/3

58,5

1204/1

58,4

58,3

1226/9

58,2

1226/1

58,1

KŘ-8

KŘ-9

KŘ-10

KŘ-s11

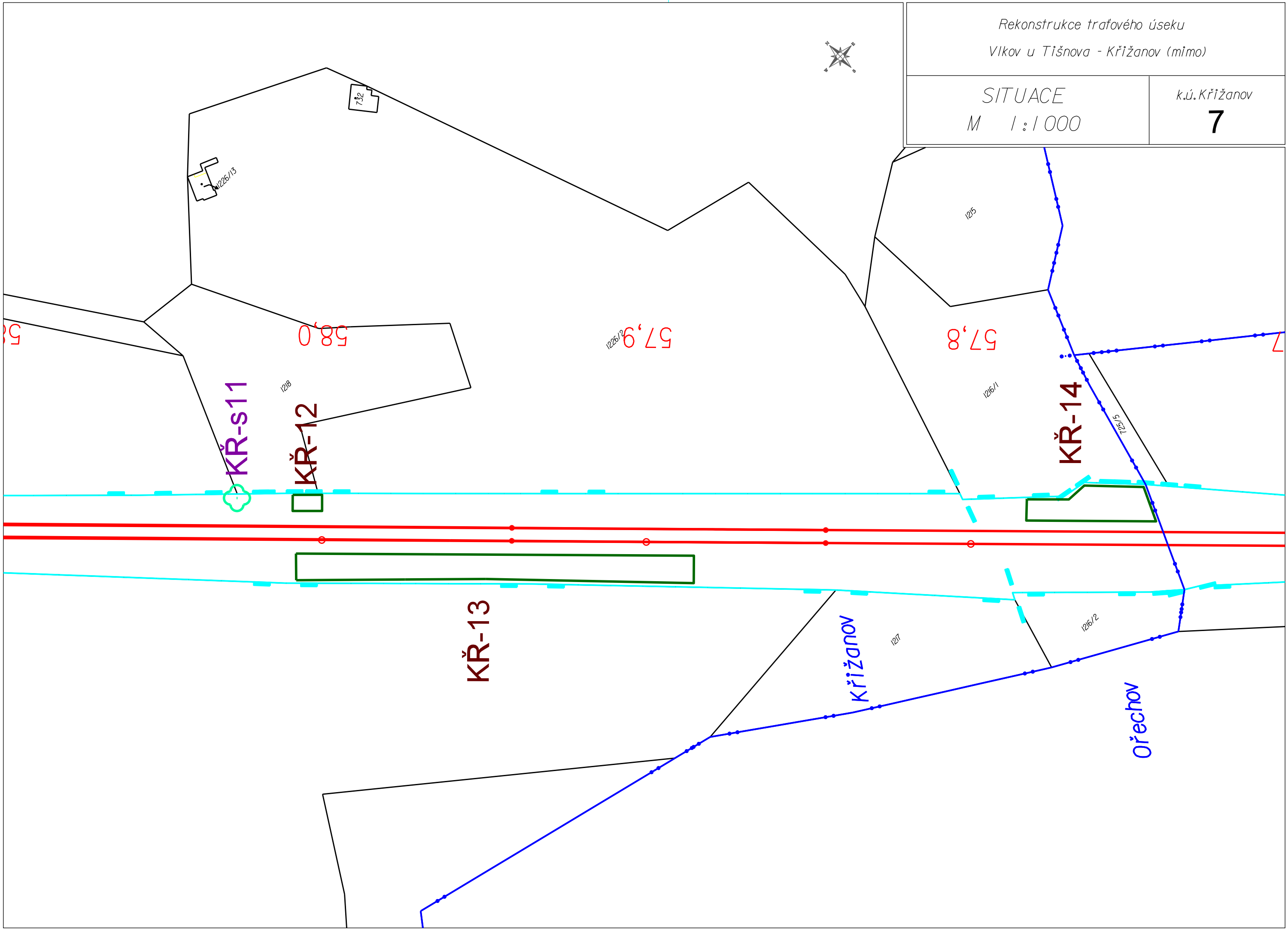
1254



Rekonstrukce traťového úseku
Vlkov u Tišnova - Křižanov (mimo)

SITUACE
M 1 : 1 000

k.ú. Křižanov
7





OŘ-s10

57,2

57,3

57,4

57,5

57,6

57,7

OŘ-s1

OŘ-s4

OŘ-5

OŘ-s6

OŘ-7

OŘ-s8

OŘ-9

OŘ-2

OŘ-3

851/1

871/2

788/1

781

725/1

791

792

795/2

795/1

796

799

803

802

800/1

791

697

699

698

805

806

725/6

804

847/2

848/2

849/2

850/2

851/2

808/1

807/1

809

808/2

876/5

845

844

843/2

843/1

842

841

840

839

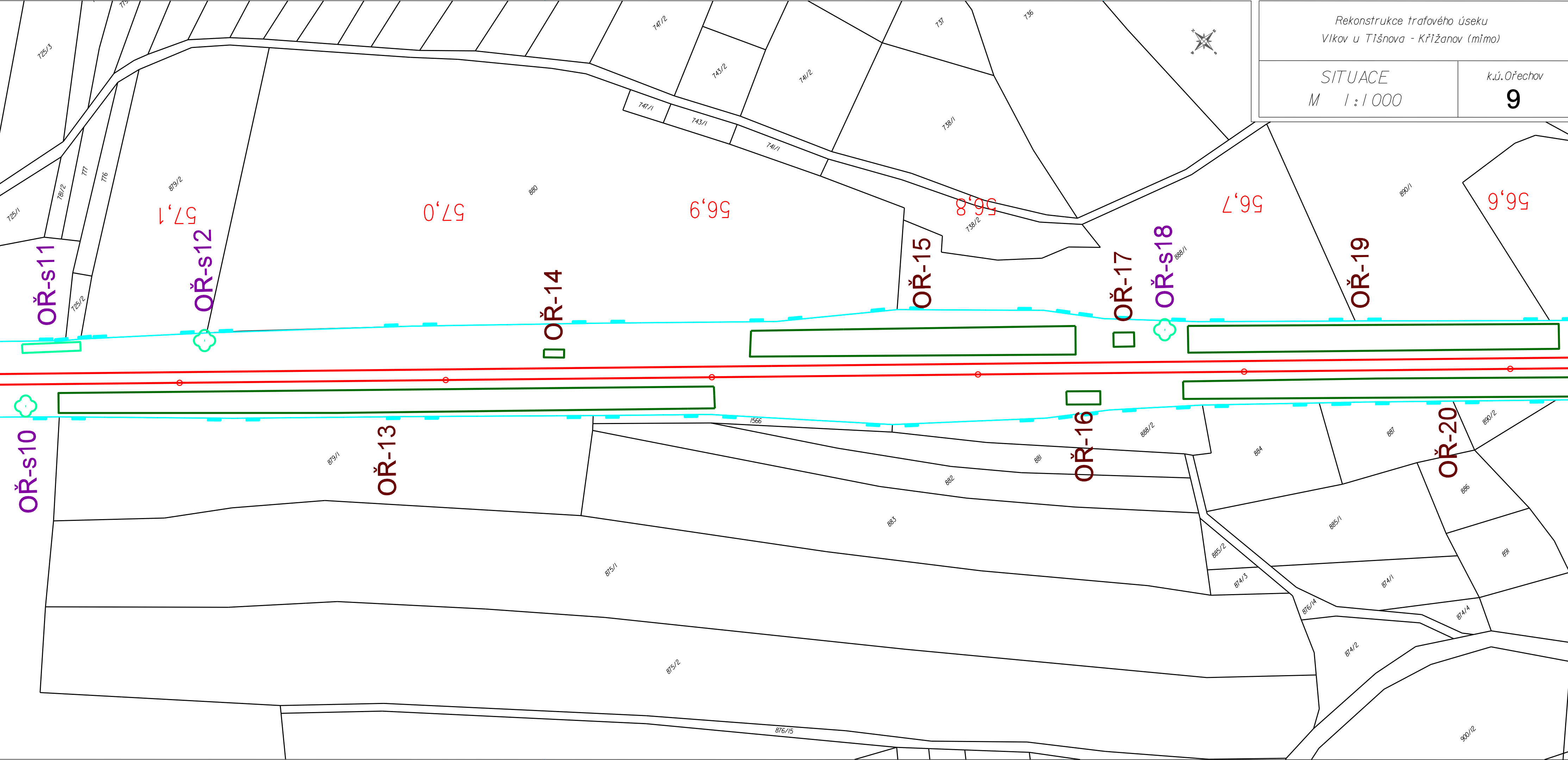
838

837

Rekonstrukce traťového úseku
Vlkov u Tišnova - Křižanov (mimo)

SITUACE
M 1:1 000

k.ú. Ořechov
9



Rekonstrukce traťového úseku
Vlkov u Tišnova - Křižanov (mimo)

SITUACE
M 1:1 000

k.ú. Ořechov
10



56,1

56,2

56,3

56,4

56,5

OŘ-28

OŘ-24

OŘ-22

OŘ-27

OŘ-26

OŘ-25

OŘ-23

OŘ-21

951

948/3

949

948/4

947

946

944

943/2

953/3

953/2

953/8

892

893

894/1

1541/2

1541/3

900/13

900/19

900/24

900/11

894/2

675/1

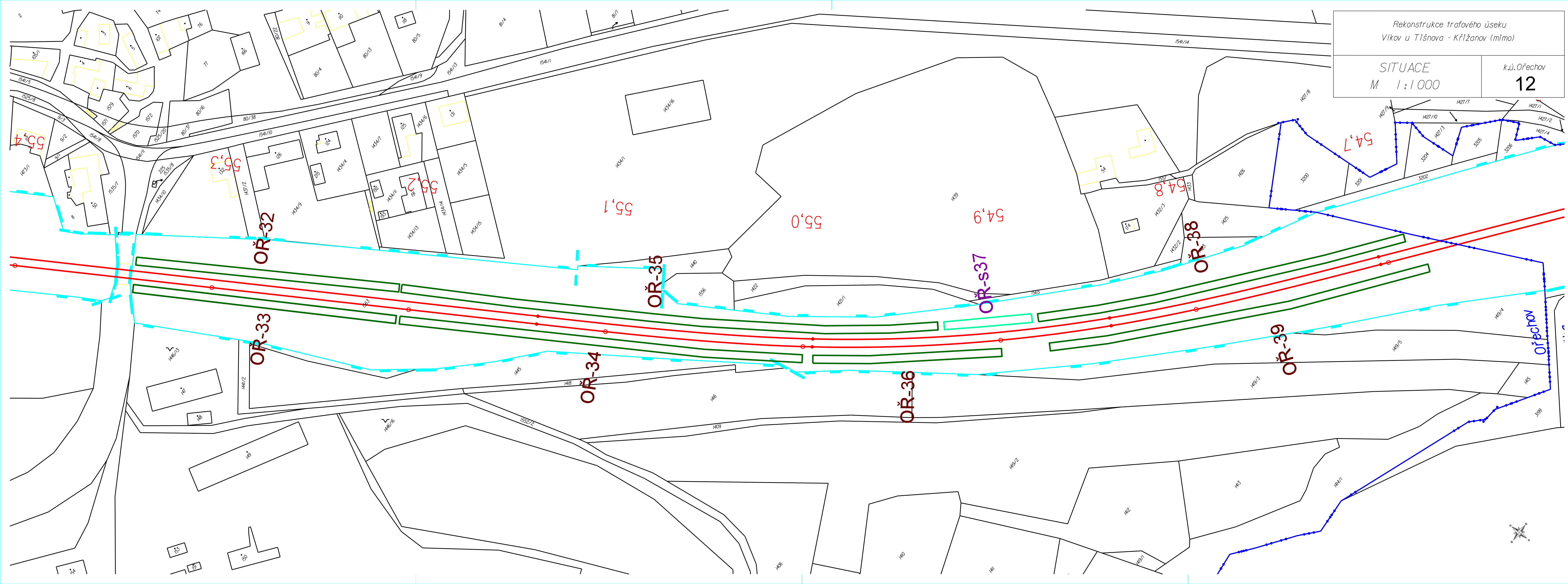
661

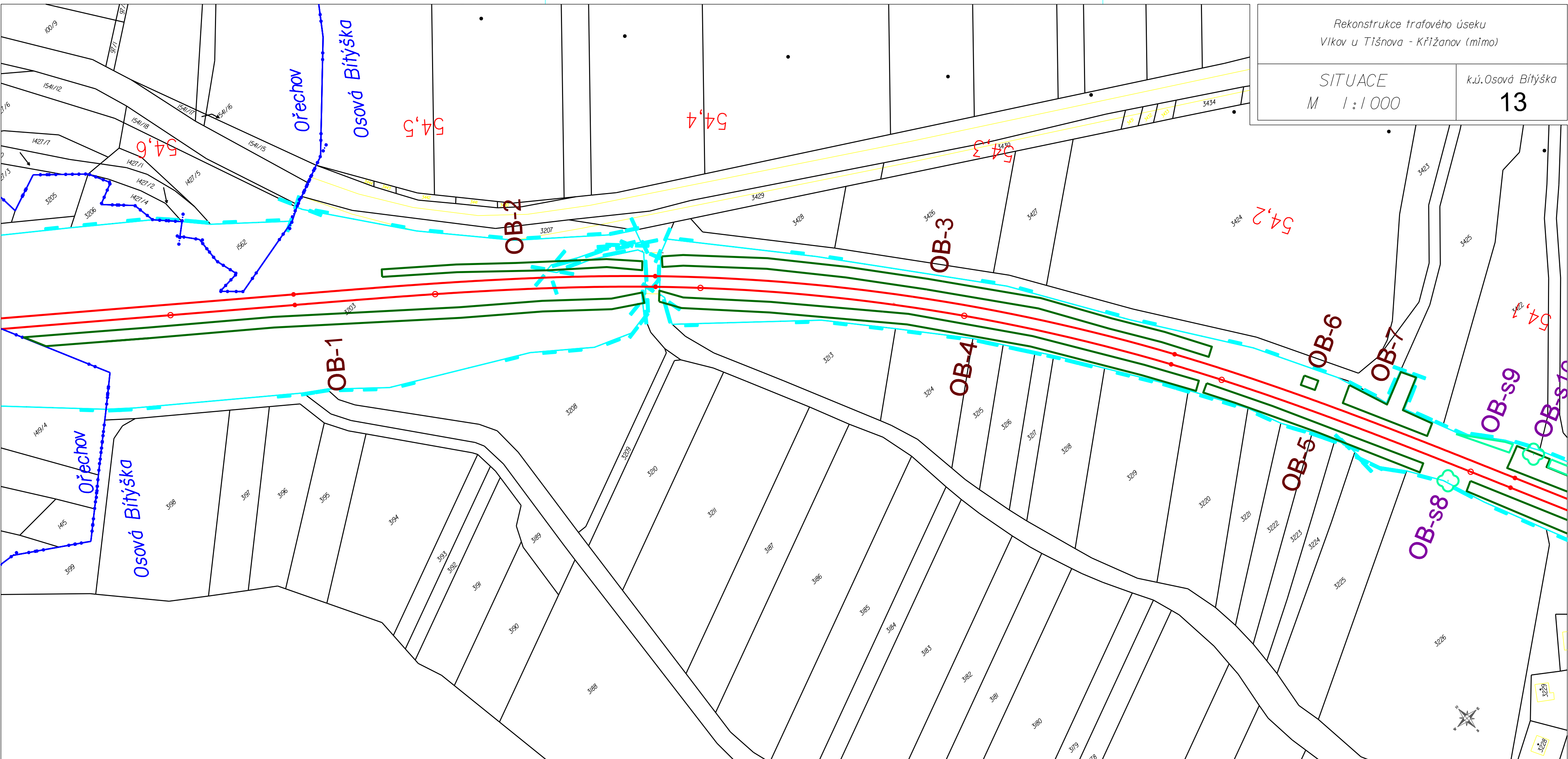
567

662

660/4

k.ú. Ořechov
12







53,5

OB-s24



OB-26

3283/1

OB-s23

53,6

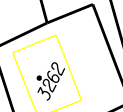
3278

OB-22

OB-s25

53,7

OB-s21



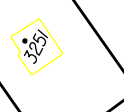
OB-20

3257

OB-s19

53,8

OB-s18



OB-s17

OB-s16

3247

OB-s14

53,9

OB-s13

54,0

OB-12

OB-15

OB-s11



3229

3227

3228

3243

3242

3240

3238

3237

3236

3235

3234

3233

3232

3231

3230



Rekonstrukce traťového úseku
Vlkov u Tišnova - Křižanov (mimo)

SITUACE
M 1 : 1 0 0 0

k.ú. Osová Bítýška
15

OB-27

53,4

53,3

OB-s28

OB-29

53,2

OB-30

53,1

3370

3369

3368

3346

3344

OB-31

3298

3299

3300

3301

3304

3315

3314

3316

3323

3324

3325

3326

3321

3317

3313

3320

3329

3327

3331

3333

3334

3335

3337

3338

3339

3340

3341

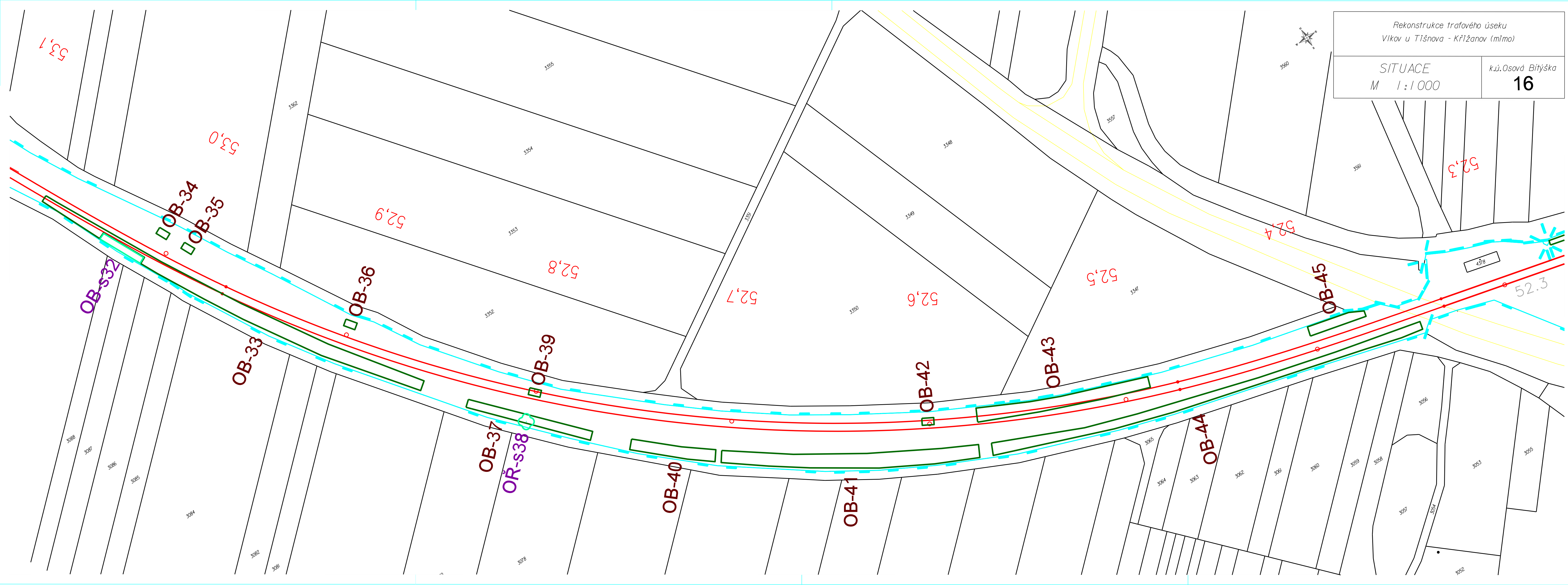
3342

3302

3305

3328

3332

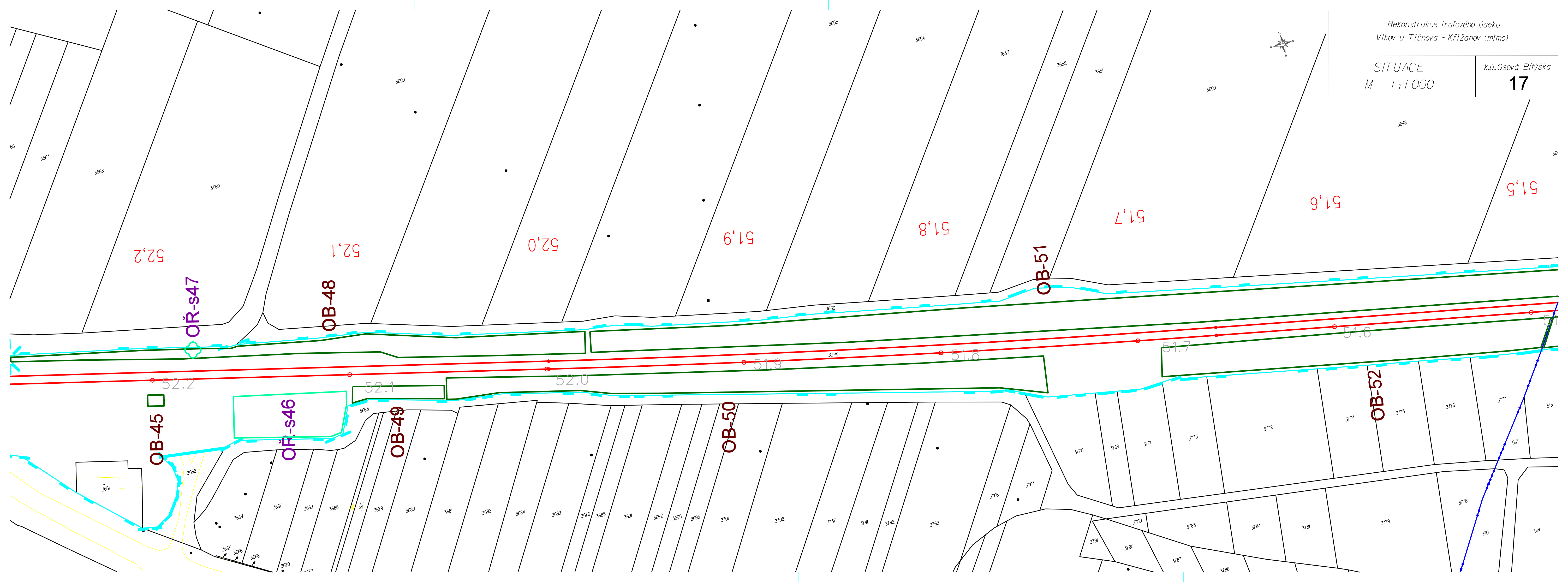




Rekonstrukce traťového úseku
Vlkov u Tišnova - Křižanov (mimo)

SITUACE
M 1 : 1 000

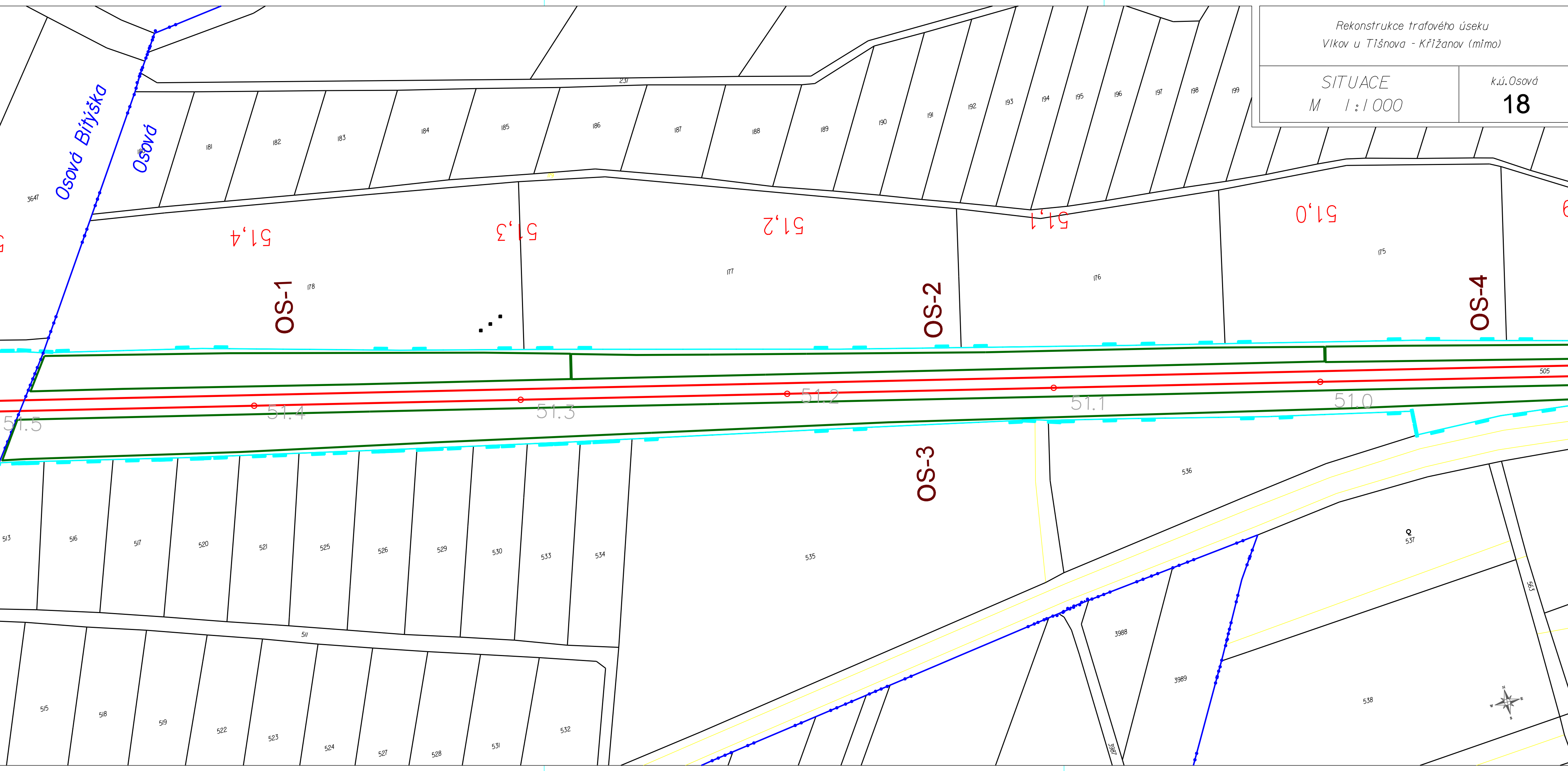
k.ú. Osová Bítýška
17

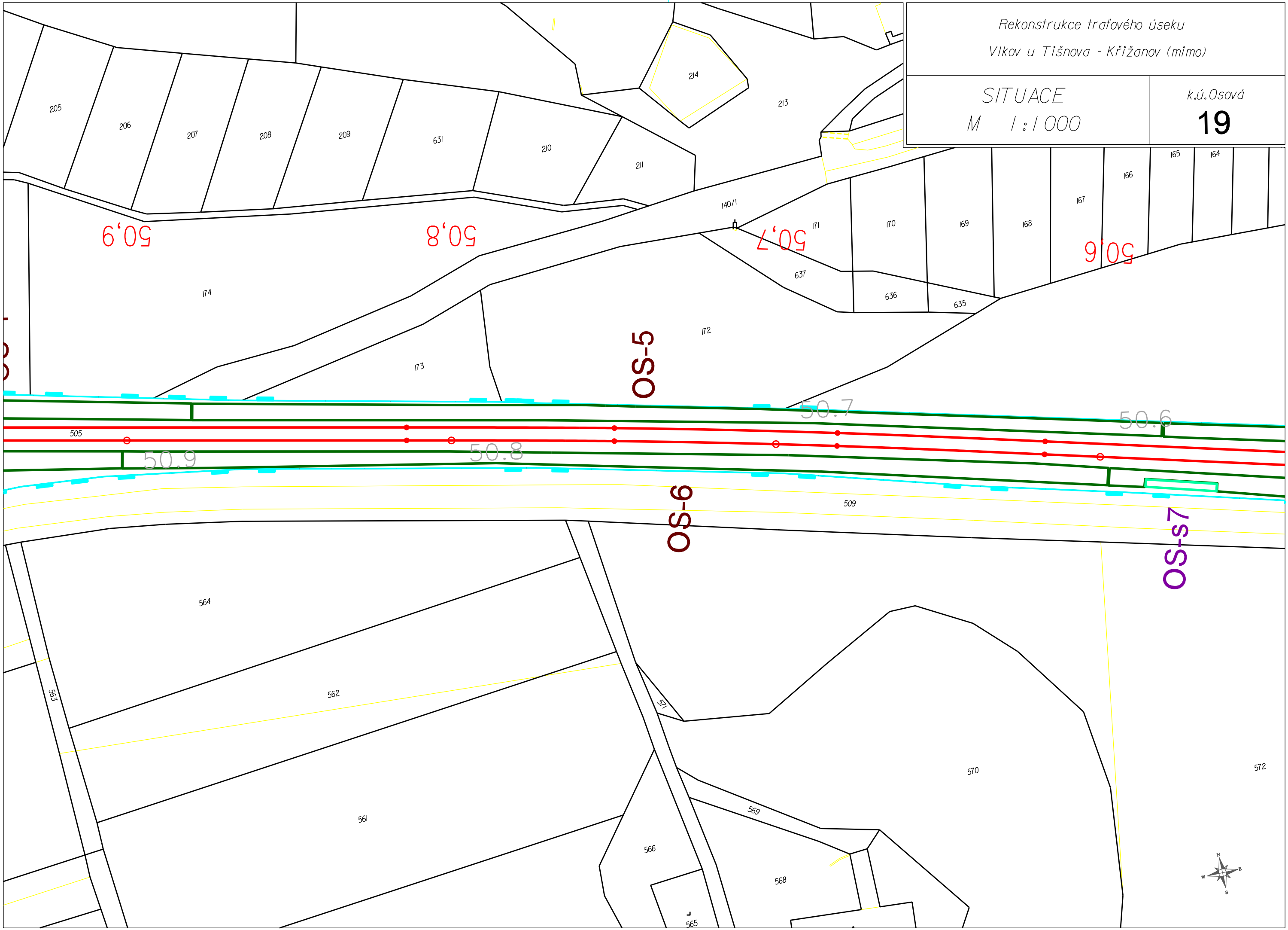


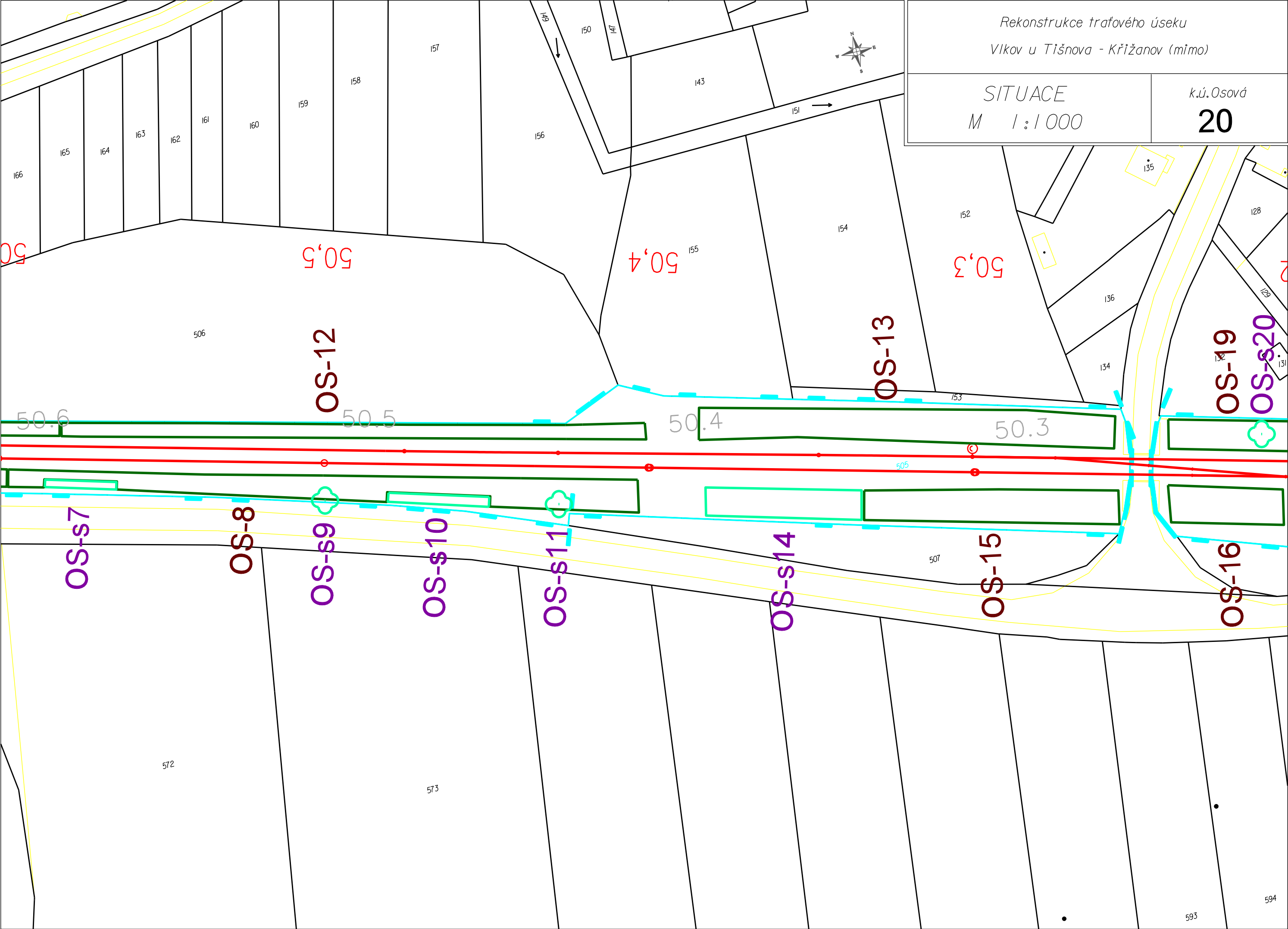
Rekonstrukce traťového úseku
Vlkov u Tišnova - Křižanov (mimo)

SITUACE
M 1:1 000

k.ú. Osová
18



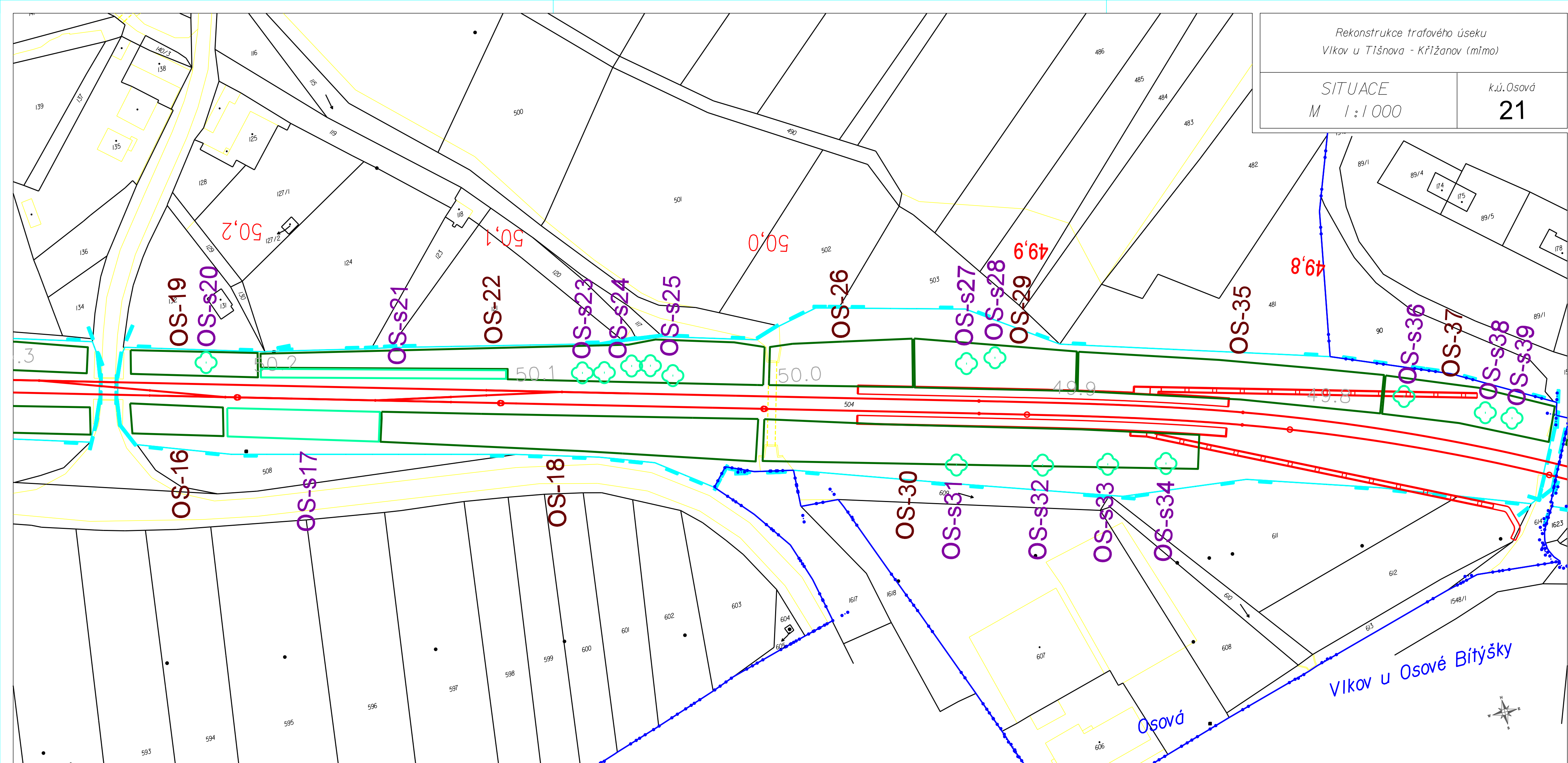




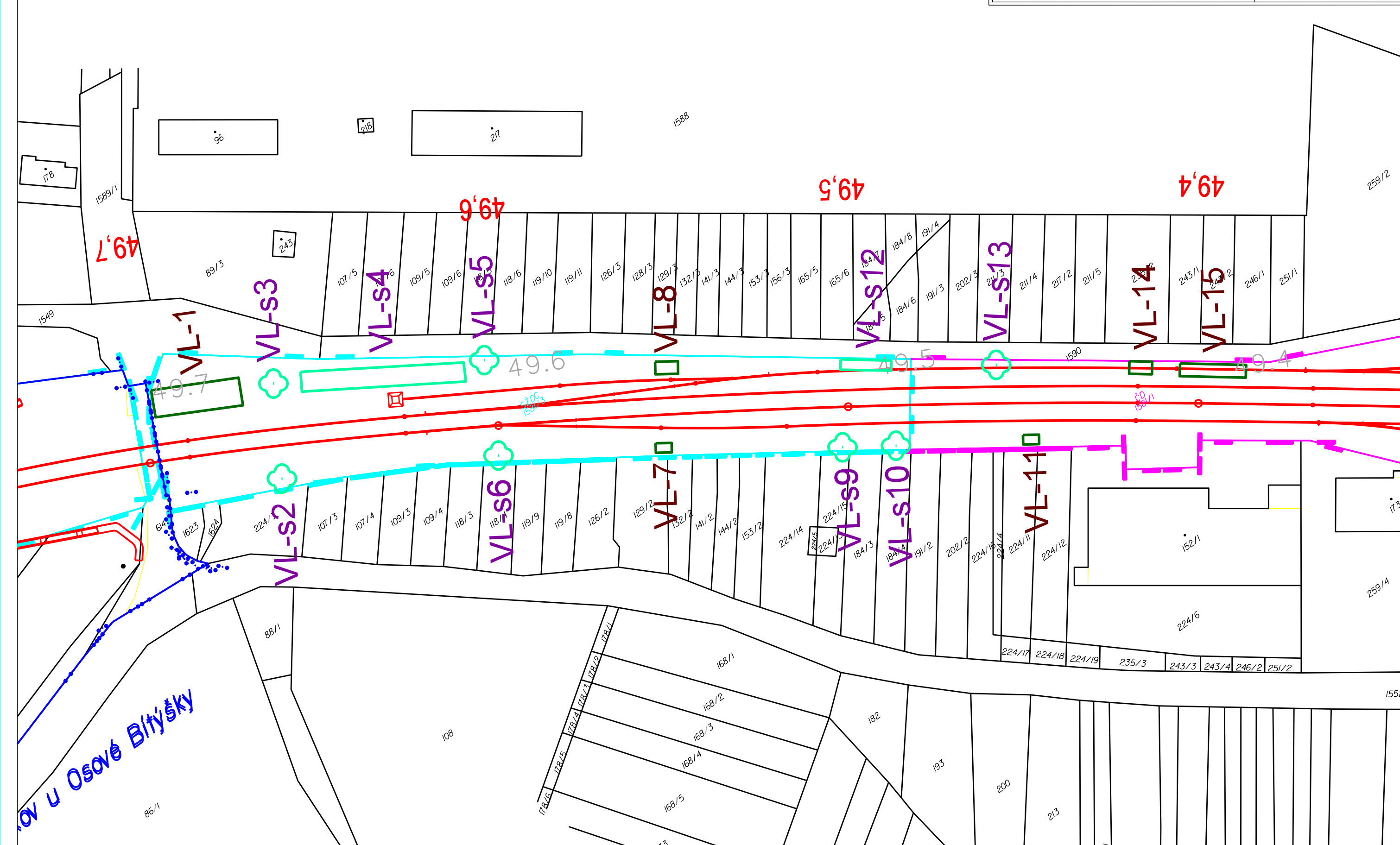
Rekonstrukce traťového úseku
Vlkov u Tišnova - Křižanov (mimo)

SITUACE
M 1:1000

k.ú. Osová
20



k.ú.Vlkon
22



Rekonstrukce traťového úseku
Vlkov u Tišnova - Křižanov (mimo)

SITUACE
M 1 : 1 0 0 0

k.ú. Vlkov
23

